

月の初めに**保険者証・医療受給者証**のご提示をお願いします。

外来担当医		日	月	火	水	木	金	土
総合診療科 (内科・心療内科・ 精神科)	午前	渋谷 予約診療	渋谷	渋谷	渋谷			渋谷
	午後			渋谷 予約診療				渋谷 予約診療
心療内科・精神科	午前		森岡 予約診療	川合 予約診療	佐藤		能登 予約診療	鈴木 (隔週) 予約診療

院内感染防止対策について

院内に入る際は、
マスク着用していただ
き、検温・症状の聞
き取りを行ったうえで
入館して頂きます。ご

◎渋谷医師は
毎週木曜日・金曜日
は**休み**になります。
尚、日曜日は事前に
予約をした方の診察

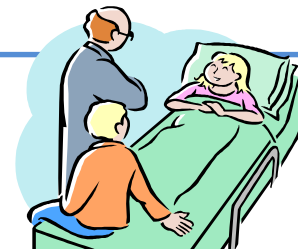
	日	月	火	水	木	金	土
令和		1	2	3	4	5	6
8年	7	8	9	10	11	12	13
6月	14	15	16	17	18	19	20
	21	22	23	24	25	26	27
	28	29	30				

森岡医師
休診

	日	月	火	水	木	金	土
令和				1	2	3	4
8年	5	6	7	8	9	10	11
7月	当番医	12	13	14	15	16	17
	19	20	21	22	23	24	25
	当番医	休診日					
	26	27	28	29	30	31	

お知らせ

* 受診が困難になった方には
訪問診療、訪問看護を行いま
す。職員に御相談下さい。



受付時間＝8：30～11：00まで

心療内科・精神科を新たに診察希望の方は予約となります

日曜日の渋谷医師は予約診療のみとなっております。

尚、更新された予定が病院のホームページでご覧いただけます。

<https://obahos.com/>



医療法人
敬愛会

尾花沢病院

TEL：0237-23-3637